

# SONDERABFALL-BEHÄLTER TYP SAP-1



Typ SAP 800-1



Typ SAP 800-1 mit zusätzlicher Außenlackierung, Deckelstütze bei 70°

**Inhalt 450 - 800 l**

## Verwendung

- internationale Beförderung von festen und pastösen Stoffen nach ADR/RID/IMDG-Code, Verpackungsgruppen I, II und III

## Ausführung

- IBC nach DIN 30741, Teil 1
- robuste Stahlkonstruktion
- patentierte Randprofilierung
- max. Dichte 1,5 kg/l
- Wände 2 mm, Boden 2,5 mm
- durchgehende Einfahrtaschen
- Aufnahmen für Gabelhubwagen, Gabelstapler und Kran
- Halterung für Begleitpapiere
- stabile Stapelecken mit Kranösen
- 3-fach stapelbar
- 2 Deckelverschlüsse, abschließbar
- Deckel mit Federentlastung und Deckel-Dichtung
- selbsttätige Deckelarretierung bei 270°
- Deckelstütze bei 70°

## Oberfläche

- feuerverzinkt nach EN ISO 1461
- zusätzliche Außenlackierung im RAL-Farbtönen nach Vorgabe

## Zubehör

- PE-Folienbeutel (pro Rolle 100 Stück)
- PE-Einsatz
- Namensprägung



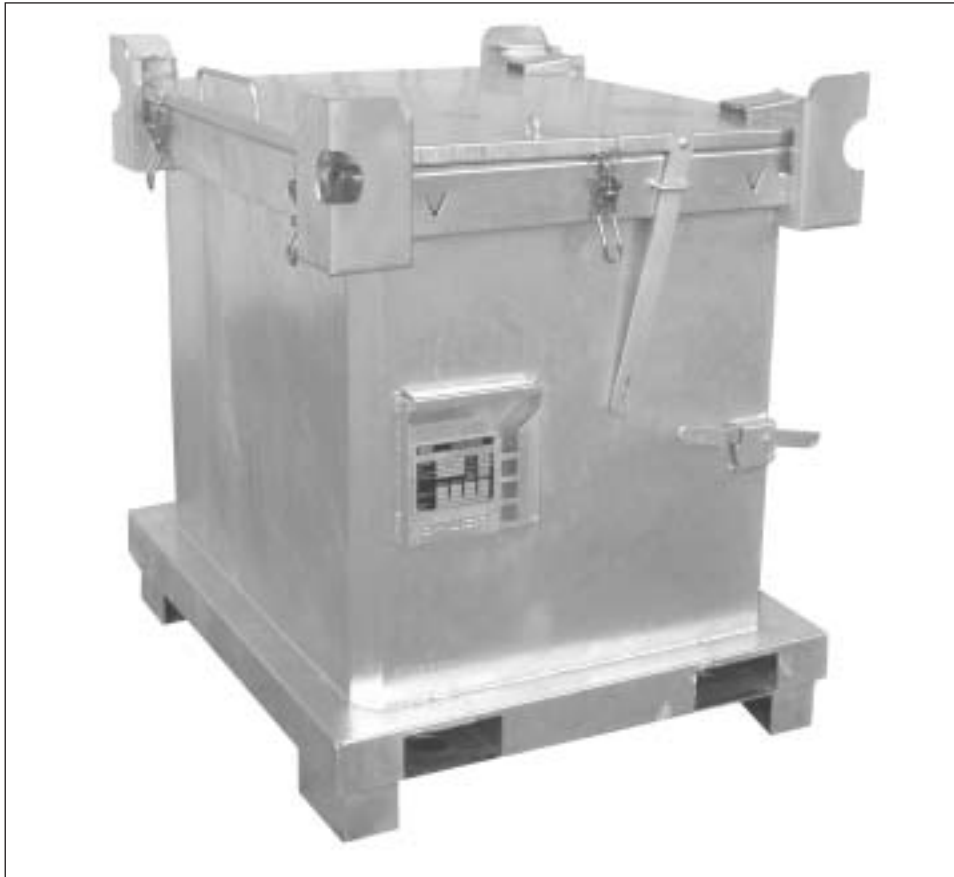
| Typ       | Inhalt (l) | Maße (LxBxH) (mm)  | zul. Gesamtgewicht (kg) | Gewicht (kg) |
|-----------|------------|--------------------|-------------------------|--------------|
| SAP 450-1 | 450        | 1200 x 1000 x 835  | 825                     | 150          |
| SAP 600-1 | 640        | 1200 x 1000 x 1053 | 1124                    | 164          |
| SAP 800-1 | 800        | 1200 x 1000 x 1235 | 1375                    | 175          |

## § UN-ZULASSUNGEN

11 A/X/D/BAUER/6007  
4 A/X/D/BAUER/6917

# SONDERABFALL-BEHÄLTER TYP SAP

SONDERABFALL-BEHÄLTER



Typ SAP 800

**Inhalt 450 - 800 l**

**Verwendung**

- internationale Beförderung von festen und pastösen Stoffen nach ADR/RID/IMDG-Code, Verpackungsgruppen I, II und III

**Ausführung**

- IBC nach DIN 30741, Teil 1
- robuste Konstruktion aus Stahlblech
- patentierte Randprofilierung
- max. Dichte 1,5 kg/l
- Wände und Boden 3 mm Stahlblech
- durchgehende Einfahrtaschen
- Aufnahmen für Gabelhubwagen, Gabelstapler und Kran
- 4 Deckelverschlüsse
- Deckel mit Federentlastung
- selbsttätige Deckelarretierung bei 270°
- Deckelstütze bei 70°
- stabile Stapelecken mit Kranösen
- 3-fach stapelbar
- Deckel-Dichtung
- Halterung für Begleitpapiere
- abschließbar

**Oberfläche**

- feuerverzinkt nach EN ISO 1461
- zusätzliche Außenlackierung im RAL-Farbton nach Vorgabe

**Zubehör**

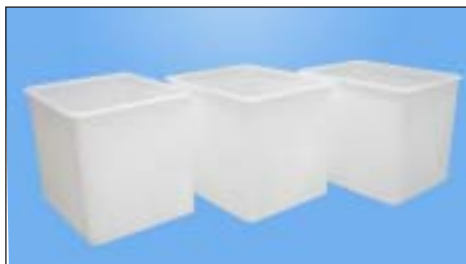
- PE-Folienbeutel (pro Rolle 100 Stück)
- PE-Einsatz
- Namensprägung



Deckelstütze bei 70°



selbsttätige Deckelarretierung bei 270°



PE-Einsätze



PE-Beutel



| Typ     | Inhalt (l) | Maße (LxBxH) (mm)  | zul. Gesamtgewicht (kg) | Gewicht (kg) |
|---------|------------|--------------------|-------------------------|--------------|
| SAP 450 | 450        | 1200 x 1000 x 835  | 838                     | 185          |
| SAP 600 | 640        | 1200 x 1000 x 1053 | 1175                    | 205          |
| SAP 800 | 800        | 1200 x 1000 x 1235 | 1430                    | 220          |

**§ UN-ZULASSUNGEN**

11 A/X/D/BAUER/0410

4 A1/X/D/BAUER/10012

# SONDERABFALL-BEHÄLTER



Typ SP 240

| Typ    | Inhalt (l) | Maße (LxBxH) (mm) | stapelbar | zul. Gesamtgewicht (kg) | Gewicht (kg) |
|--------|------------|-------------------|-----------|-------------------------|--------------|
| SP 100 | 100        | 550 x 550 x 745   | 4-fach    | 185                     | 33           |
| SP 240 | 240        | 730 x 730 x 965   | 3-fach    | 370                     | 79           |

## TYP SP Inhalt 100 und 240 l

### Verwendung

- internationale Beförderung gefährlicher fester und pastöser Güter nach ADR/RID/IMDG-Code, Verpackungsgruppen II und III

### Ausführung

- Grundrahmen mit Aufnahmen für Gabelhubwagen und Gabelstapler
- Oberrahmen mit Stapelecken und Kranösen
- stapelbar
- Deckel mit Dichtung und Spannverschlüssen
- Halterung für Begleitpapiere
- abschließbar

### Oberfläche

- feuerverzinkt nach EN ISO 1461

### Sonderausführungen lieferbar

- z.B. Edelstahl

## § UN-ZULASSUNG

1A2/Y/D/BAUER/8821 + 22



Typ SF 240

| Typ    | Inhalt (l) | Maße (LxBxH) (mm) | Einfüllöffnung (ø mm) | stapelbar | Gewicht (kg) |
|--------|------------|-------------------|-----------------------|-----------|--------------|
| SF 100 | 100        | 550 x 550 x 745   | 300                   | 4-fach    | 32           |
| SF 240 | 240        | 730 x 730 x 965   | 400                   | 3-fach    | 80           |

## TYP SF Inhalt 100 und 240 l

### Verwendung

- internationale Beförderung gefährlicher flüssiger Güter nach ADR/RID/IMDG-Code, Verpackungsgruppen II und III

### Ausführung

- Grundrahmen mit Aufnahmen für Gabelhubwagen und Gabelstapler
- Oberrahmen mit Stapelecken und Kranösen
- Domdeckel
  - Ø 300 mm (Typ SF 100)
  - Ø 400 mm (Typ SF 240)
- stapelbar
- Halterung für Begleitpapiere

### Oberfläche

- feuerverzinkt nach EN ISO 1461

## § UN-ZULASSUNG

1A2/Y/D/BAUER/8823 + 32

| Typ    | STOFFDICHTEN Verpackungsgruppe (kg/l) |      |
|--------|---------------------------------------|------|
|        | II                                    | III  |
| SF 100 | 1,4                                   | 1,92 |
| SF 240 | 1,2                                   | 1,80 |

# SCHADSTOFF-CONTAINER TYP SC

SCHADSTOFF-CONTAINER



Typ SC 240 und Typ SC 285



Fasstraverse Typ FT/M für Typ SC 285

### 4-fach nutzbar

- für Flüssigstoffe
- für Feststoffe
- als Sammelbehälter für F+ Stoffe
- als Bergungsfass (Typ SC 285)



Typ SC und Trichter mit Füllrohr und Sieb



### Inhalt 240 und 285 l

#### Verwendung

- internationale Beförderung von gefährlichen flüssigen, pastösen und festen Stoffen

#### Ausführung

- zylindrische Behälterform mit quadratischem Grund- und Stapelrahmen
- Einfüllöffnung Ø 610 mm
- niedrige Einfüllhöhe
- Konstruktion aus 3 mm Stahlblech
- Domdeckel mit 8 Flügelschrauben, bei 90° arretierbar
- abschließbar
- 3-fach stapelbar
- Aufnahmen für Gabelhubwagen, Gabelstapler und Kran
- optimale Transportmaße 800x800 mm
- Halterung für Begleitpapiere
- reinigungsfreundlich

#### Oberfläche

- feuerverzinkt nach EN ISO 1461

#### Zubehör

- Fasstraverse Typ FT/M für Typ SC 285
- Trichter mit Füllrohr und Sieb gemäß TRbF 60 zur Sammlung von F+ Stoffen. Lagerung nur mit Auffangwanne siehe Seite 76
- Namensprägung

### § UN-ZULASSUNG TYP SC 240

- 1A2/X/D/BAUER/1.7/250
- 1A2/X/D/BAUER/534S

### § UN-ZULASSUNG TYP SC 285

- 1A2/X/D/BAUER/1.4/250
- 1A2/X/D/BAUER/542S

### Übereinstimmungszeichen (Ü) gem. Bauregelliste A (DIBt)

- brennbare Flüssigkeiten mit den Gefahrensymbolen F / F+
- Flüssigkeiten der WGK 1-3

| Typ    | Inhalt (l) | Maße (LxBxH) (mm) | Einfüllhöhe (mm) | zul. Gesamtgewicht (kg) | Gewicht (kg) |
|--------|------------|-------------------|------------------|-------------------------|--------------|
| SC 240 | 240        | 800 x 800 x 1093  | 938              | 534                     | 134          |
| SC 285 | 285        | 800 x 800 x 1248  | 1093             | 542                     | 142          |

| Typ    | STOFFDICHTEN Verpackungsgruppe (kg/l) |     |     |
|--------|---------------------------------------|-----|-----|
|        | I                                     | II  | III |
| SC 240 | 1,7                                   | 2,6 | 3,9 |
| SC 285 | 1,4                                   | 2,2 | 3,3 |

# SCHADSTOFF-CONTAINER TYP SCD



Typ SCD 240



Typ SCD 240, Trichter mit Füllrohr und Sieb



## Inhalt 240 und 285 l

### Verwendung

- internationale Beförderung gefährlicher flüssiger Güter nach ADR/RID, Verpackungsgruppen II und III sowie Sammlung und Lagerung gemäß TRbF 60

### Ausführung

- Außenbehälter mit Grundrahmen als Auffangwanne
- eingeschraubter Innentank mit Stapelrahmen und Domdeckel
- für Innen- und Außenbereich
- Einfüllöffnung Ø 610 mm
- Trichter mit Füllrohr und Sieb gemäß TRbF 60 zur Sammlung von F+ Stoffen
- niedrige Einfüllhöhe
- Konstruktion aus 3 mm Stahlblech
- Domdeckel mit 8 Flügelschrauben, bei 90° arretierbar
- abschließbar
- 3-fach stapelbar
- Aufnahmen für Gabelhubwagen, Gabelstapler und Kran
- Transportmaße 800 x 800 mm
- Halterung für Begleitpapiere
- reinigungsfreundlich
- mit Peilstab für Leckagekontrolle
- max. Dichte 1,8 kg/l

### Oberfläche

- feuerverzinkt nach EN ISO 1461

### Zubehör

- Namensprägung

## § UN-ZULASSUNG

31 A/Y/D/BAUER/041-44

## Übereinstimmungszeichen (Ü) gem. Bauregelliste A (DIBt)

- brennbare Flüssigkeiten mit den Gefahrensymbolen F / F+
- Flüssigkeiten der WGK 1-3

| Typ     | Inhalt (l) | Maße (LxBxH) (mm) | Einfüllhöhe (mm) | zul. Gesamtgewicht (kg) | Gewicht (kg) |
|---------|------------|-------------------|------------------|-------------------------|--------------|
| SCD 240 | 240        | 800 x 800 x 1093  | 938              | 627                     | 195          |
| SCD 285 | 285        | 800 x 800 x 1248  | 1093             | 725                     | 212          |

# SONDERABFALL-BEHÄLTER TYP SAF



Typ SAF 1000



Typ SAF 1000 mit versetztem Domdeckel

| Typ      | Inhalt (l) | Maße (LxBxH) (mm)  | zul. Gesamtgewicht (kg) | Gewicht (kg) |
|----------|------------|--------------------|-------------------------|--------------|
| SAF 450  | 450        | 1200 x 1000 x 820  | 848                     | 173          |
| SAF 600  | 600        | 1200 x 1000 x 978  | 1092                    | 192          |
| SAF 1000 | 1000       | 1200 x 1000 x 1400 | 1759                    | 233          |

## Inhalt 450 - 1000 l

### Verwendung

- internationale Beförderung gefährlicher flüssiger Güter nach ADR/RID/IMDG-Code, Verpackungsgruppen II und III

### Ausführung

- nach DIN 30741, Teil 2
- robuste Konstruktion aus 3 mm Stahlblech
- Einfüllöffnung Ø 457 mm mit abschließbarem Domdeckel
- Überdruckventil 3/4", 0,5 bar
- 2" Muffe mit Stopfen
- max. Dichte 1,5 kg/l
- Aufnahmen für Gabelhubwagen, Gabelstapler und Kran
- 3-fach stapelbar
- Halterung für Begleitpapiere
- mittiger Domdeckel oder versetzter Domdeckel mit Bombierung

### Oberfläche

- feuerverzinkt nach EN ISO 1461

### Zubehör

- Trichter mit Edelstahl-Sieb
- Namensprägung

### Sonderausführungen lieferbar

- z.B. Edelstahl

## § UN-ZULASSUNG

 31 A/Y/D/BAUER/0151

- Übereinstimmungszeichen (Ü) gemäß Bauregelliste A (DIBt)
- Lagerung von Flüssigkeiten mit Flammpunkt > 55° C und Flüssigkeiten der WGK 1-3, nur mit Auffangwanne siehe Seite 76



Typ SAF 450